

INTRODUÇÃO



Anhanguera

Pós-Graduação

SUMÁRIO

1. Definição de Transportes;
2. Evolução Histórica;
 - I. Surto Ferroviário;
 - II. Opção Rodoviária.
3. Transportes Hoje;
4. Função dos Transportes;
5. Efeitos dos Transportes;
6. Por que Estudar Transportes;
7. Geopolítica dos Transportes;
8. Fator de Custo X Matriz Internacional;
9. Escolha dos Modais;
10. Desenvolvimento que Transportes Proporciona;
11. Tendências;
12. Distribuição Física.

OBJETIVO DESTA AULA

- Apresentar os fundamentos de Transporte e Distribuição Física.

Definição de Transportes

Deslocamento de pessoas e pesos de um lugar para outro

(RODRIGUES – 2007)



Povos Primitivos

Escambo



Tecnologia

Necessidades
Agricultura



Evolução Histórica



Povos
Ribeirinhos

Revolução
Industrial



Transporte
Aéreo



Evolução Histórica

Surto Ferroviário Século XIX



Evolução Histórica

Opção Rodoviária Século XIX



Collection Erick Schneider

Transportes - Hoje



Transportes - Função

1. Disponibilidade de bens;
2. Acesso a produtos;
3. Promover integração;
4. Expandir mercados.

Transportes - Efeitos

1. Competição entre os vendedores;
2. Redução nos custos e preços;
3. Especialização Regional;
4. Tamanho das cidades.

Transportes - Estudo

O estudo do transporte de cargas tomou o cunho sistêmico de especialização científica, buscando entender e analisar todas as variáveis envolvidas para melhor atender as complexas necessidades decorrentes das transações comerciais locais, regionais e internacionais.

(RODRIGUES, 2007)

Geopolítica de Transportes

A
N
T
E
C
E
D
E
N
T
E
S

G
E
O
G
R
Á
F
I
C
O
S



Geopolítica de Transportes

A
N
T
E
C
E
D
E
N
T
E
S

G
E
O
G
R
Á
F
I
C
O
S



Geopolítica de Transportes

A
N
T
E
C
E
D
E
N
T
E
S

G
E
O
G
R
Á
F
I
C
O
S



Geopolítica de Transportes

OCUPAÇÃO LITORÂNEA



- Até 500 Km do Litoral:
- Todas concentrações urbanas mais 1 Mi Hab;
- Todas refinarias (N Manaus);
- 95% Produção Industrial;
- 87% Consumo Energia E;
- 83% População;
- 78% Receitas;
- 75% Rodovias

Transportes – Um Fator Custo



BUSCA
EFICIÊNCIA
QUALIDADE

Fretes em nações desenvolvidas:

- 60% gasto logístico total;
- Entre 9 e 10% do PNB.

Transporte – Custo x Matriz

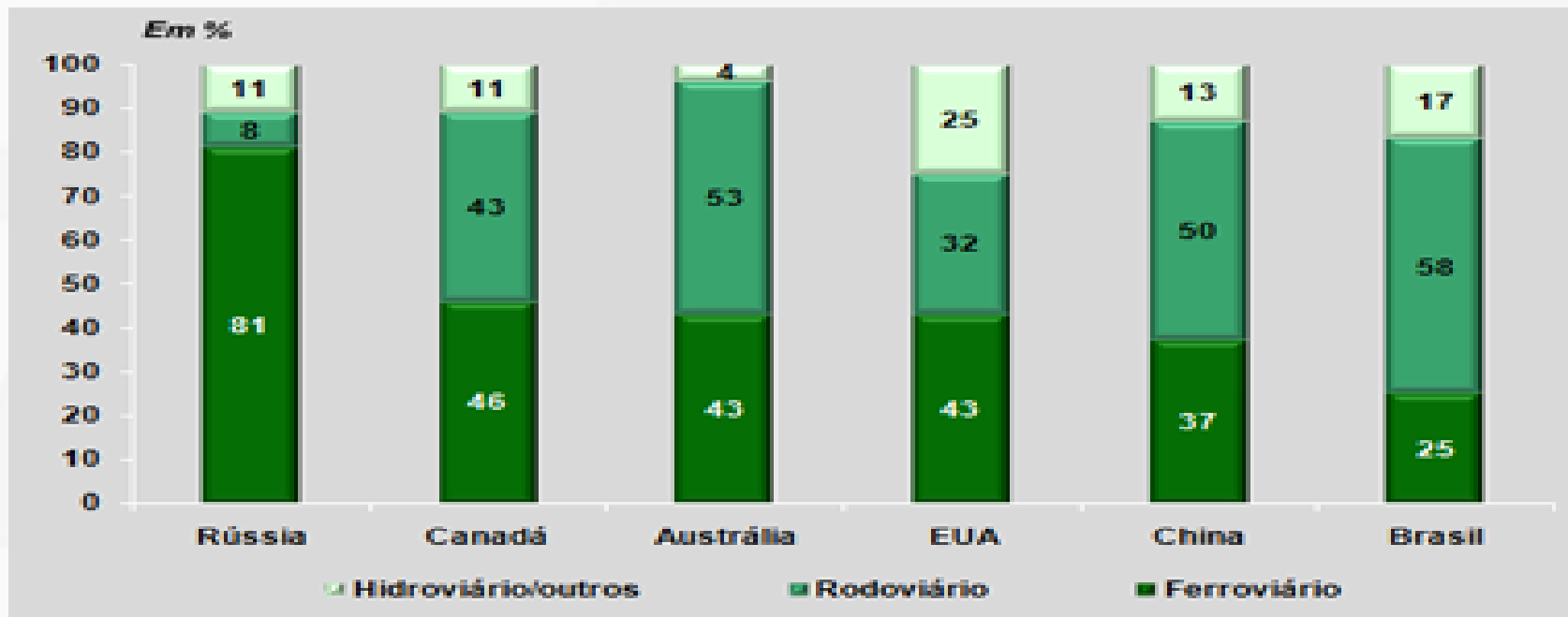
2.2.1. Custos Aproximados de Implantação no Brasil (por km)

Rodovia	Ferrovia	Hidrovia
R\$ 600.000,00	R\$ 700.000,00	R\$ 100.000,00

Fonte: Geipot 2000.

M
A
T
R
I
Z

T
R
A
N
S
P
O
R
T
E
S



Fonte: ANTT - 2006

Transporte – Formas - Modos

- **Formas de transporte**

Próprio
Contratual
Transporte Eventual

- **Modos de transportes**

Rodoviário
Ferroviário
Hidroviário
Aéreo
Dutos

INTERMODAL

**Fatores de
influência na
escolha do
Modal**

Velocidade de entrega

Deterioração da qualidade

Flexibilidade da rota

Confiabilidade de entrega

Custo de transporte

Adequação física

Transporte – Modais

Modal	NATUREZA DA COMPOSIÇÃO DO TRÁFEGO	ESTRUTURA DE CUSTOS
Ferroviário	Indústrias de extração, produção pesada e produtos agrícolas	Custos fixos altos (equipamento, terminais, vias férreas, etc.) Custos Variáveis baixos (combustível, manutenção e mão-de-obra)
Hidroviário	“Commodities” de mineração, a granel, produtos químicos e cimento alguns produtos agrícolas.	Custos fixos médios (navios e equipamentos) Custos variável baixo (alta capacidade de transporte)

Transporte – Modais

Modal	NATUREZA DA COMPOSIÇÃO DO TRÁFEGO	ESTRUTURA DE CUSTOS
Aéreo	Nenhuma “commodity”, situação de emergência, produtos perecíveis.	Custos fixos baixos (aeronaves e manuseio, e sistema de cargas) Custos variáveis altos (combustível, manutenção e mão-de-obra)
Dutos	Petróleo, gás, água etc.	Custos fixos elevados (direito de acesso, construção, equipamentos para controles, etc.) Custos variáveis baixos (baixa necessidade de mão-de-obra)

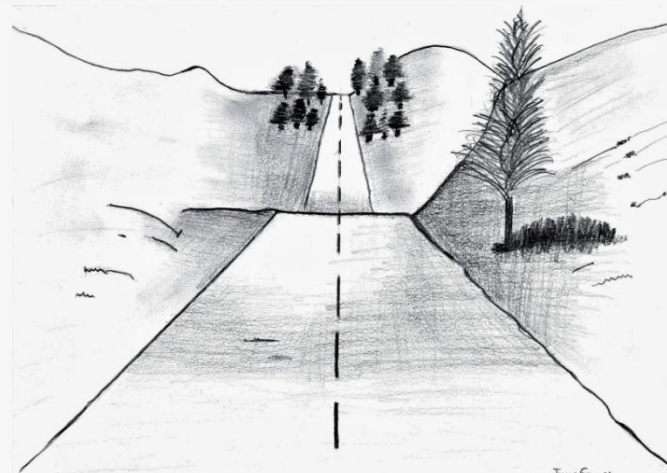
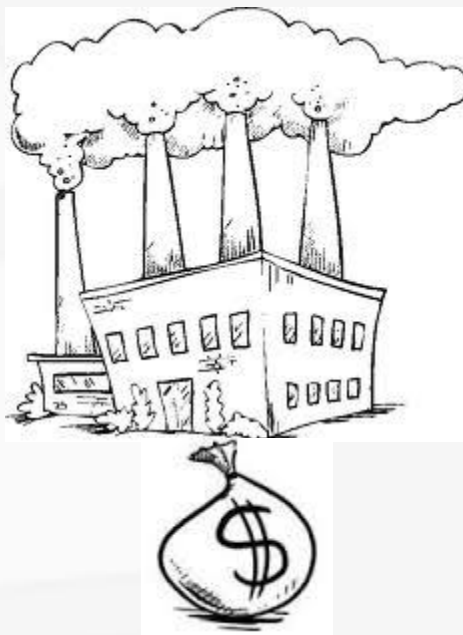
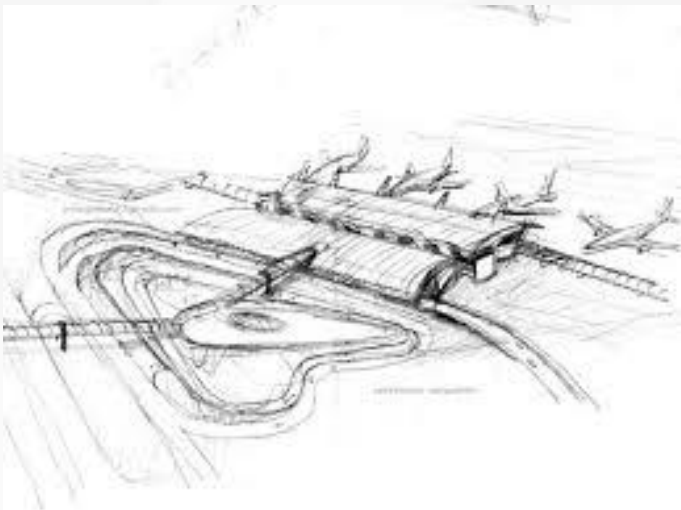
Transporte – Modais

CARACTERÍSTICAS OPERACIONAIS RELATIVAS POR MODAL

CARACTERÍSTICAS OPERACIONAIS	FERROVIÁRIO	RODOVIÁRIO	HIDROVIÁRIO	ÁEREO	DUTOS
Velocidade	3	2	4	1	5
Disponibilidade	2	1	4	3	5
Confiabilidade	3	2	4	5	1
Capacidade	2	3	1	4	5
Freqüência	4	2	5	3	1
Resultados	14	10	18	16	17

Bowersox & Closs. 1996

Transportes - Desenvolvimento



Transportes - Infraestrutura



Infraestrutura disponível determina as condições economia.

Aumento de Custos



Transportes - Infraestrutura

“O Brasil paga muito caro pelas deficiências da infraestrutura de transportes. A mais recente pesquisa da Fundação Dom Cabral sobre o tema mostra que, se o sistema brasileiro de transportes e logística tivesse a eficiência do sistema dos Estados Unidos - país tomado como comparação por causa de suas dimensões, comparáveis às do Brasil -, as empresas economizariam R\$ 83,2 bilhões por ano. O valor corresponde, por exemplo, ao orçamento anual do Ministério da Saúde.”

Jornal O Estado de S.Paulo 05 de novembro de 2012

Transportes - Infraestrutura

“O Brasil está precisando de motoristas profissionais. A escassez é reflexo das péssimas condições das rodovias e da vida dura ao volante. De acordo com um levantamento do Sindicato dos Motoristas, a cidade de Marília (SP) não foge à regra e enfrenta um déficit de profissionais. Segundo o presidente da entidade, em apenas uma das transportadoras da cidade, 30 caminhões estão parados por falta de motoristas.

Portal G1 Notícias – 26 Abr 14

Transportes - Tendências

...” intenciona-se que os potenciais modais de transporte funcionem eficientemente, garantindo menores custos de deslocamentos de mercadorias entre origem e destino. Nesse sentido, em vez da histórica concorrência entre as modalidades de transporte, atualmente se objetiva uma complementaridade entre elas, que é a **INTERMODALIDADE.**” (CAIXETA, 2001, p.29)

Transportes – Distribuição Física

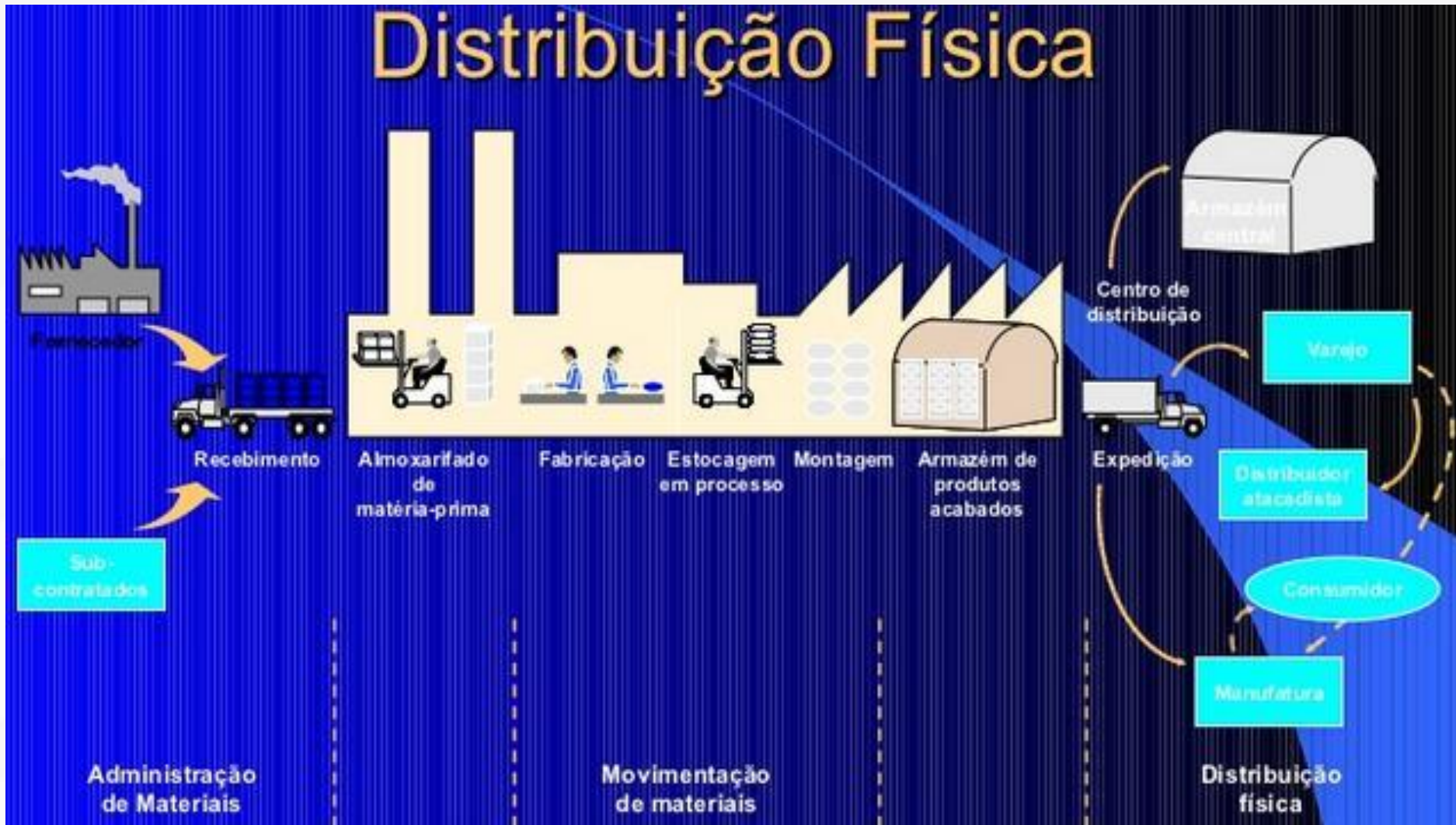
DISTRIBUIÇÃO FÍSICA



Ramo da Logística Empresarial que trata da **movimentação**, estocagem e processamento de pedidos de produtos finais de uma firma.

Ronald H Ballou

Transportes – Distribuição Física



O que foi visto nesta Aula

1. Definição de Transportes;
2. Evolução Histórica;
 - I. Surto Ferroviário;
 - II. Opção Rodoviária.
3. Transportes Hoje;
4. Função dos Transportes;
5. Efeitos dos Transportes;
6. Porque Estudar Transportes;
7. Geopolítica dos Transportes;
8. Fator de Custo X Matriz Internacional;
9. Escolha dos Modais;
10. Desenvolvimento que Transportes Proporciona;
11. Tendências;
12. Distribuição Física.

Leitura Complementar

- Livro **Gestão Logística do Transporte de Cargas**. p. 15-29.
- ÉPOCA NEGÓCIOS, REVISTA. **Vale a pena fazer MBA**. Disponível em <http://epocanegocios.globo.com/Revista/Common/0,,ERT203150-6349,00.html>. Acesso em 30 de abril de 2014.
- Livro **Introdução aos Sistemas de Transporte no Brasil e à Logística Internacional**. p. 15-29.

VÍDEO

Problemas da Logística Brasileira – 15'23''



<https://www.youtube.com/watch?v=QjWPrfVx2LQ>

DÚVIDAS



“Todos os homens, por natureza, desejam saber.”

Estudo de Caso

